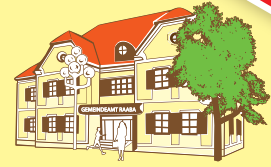




Marktgemeinde **RAABA**



Amtliche Mitteilung

Nachrichten

Sondernummer 1/2010

Ab 22. Februar mit neuen Buslinien von Raaba in alle Richtungen!

Die bisherige Buslinie 36 von Raaba zum Schulzentrum St. Peter (und der Abendverkehr mit der Linie 63A) ist ab 22. Februar 2010 Geschichte. Das Gesamtangebot entlang der St.-Peter-Hauptstraße bleibt aber im Prinzip unverändert, auch wenn die Busse neue Nummern bekommen. Zusätzlich können Sie künftig von Raaba zum Murpark, nach Grambach und Pachern mit dem Bus fahren.



Bürgermeister Gangl freut sich, dass nach langen zähen Verhandlungen die neuen Buslinien in Betrieb gehen können.

Ab 22. Februar von Raaba nach Graz, zum Murpark, nach Grambach und auch nach Pachern!

Das neue Angebot von Montag bis Samstag tagsüber

- Von Raaba konnte man früher mit der Linie 36 das Schulzentrum St. Peter erreichen, künftig fahren auf der Strecke Raaba – St. Peter die beiden Linien 72 und 76U – zusammen im 15-Minuten-Takt.
- Von Grambach kommend fährt die neue Buslinie 76U über Raaba alle 30 Minuten in Richtung Schulzentrum St. Peter.
- Ebenfalls alle 30 Minuten kommt die neue Buslinie 72: Von Raaba Bahnhof fährt sie über die Dr.-Auner-Straße zum W.-P.-Chrysler-Platz(Magna), vorerst (während der Baustellenphase in der St. Peter Hauptstr.) jeder zweite Bus fährt weiter via Autobahn zum Murpark nach Liebenau. In die andere Richtung bildet sie mit der vorhin erwähnten Linie 76U den 15-Minuten-Takt in Richtung Schulzentrum St. Peter.
- An der Haltestelle Raaba Kreisverkehr kann man alle 30 Minuten in die neue Linie 75U in Richtung Liebenau Murpark bzw. Pachern P+R einsteigen.
- Die derzeitige Schleifenführung der Buslinien 36 und 63A wird nach Umstellung des Liniennetzes nicht mehr gefahren. Das bedeutet, dass die Haltestellen Tiefentalweg, Bahnhof Messendorf und Bahnhofstraße nicht mehr bedient werden. Als Ersatz werden die Haltestellen Prinzhoferweg (Linie 75U, Zugang durch Bahnunterführung) und RLB (Linie 72, Dr.-Auner-Straße) eingerichtet und in beiden Richtungen angefahren.

Das neue Angebot am Abend und an Sonn- und Feiertagen

- Statt der bisherigen Abendlinie 63A in Richtung Universität, Hauptbahnhof fahren nun die Linien 72, 73U und 76U von Raaba zum Schulzentrum St. Peter. Ein Umsteigen zum 63er ist an der Haltestelle Petersbergenstraße möglich.
- Die Buslinie 76U fährt abends im Stundentakt bis Grambach bzw. weiter über Hausmannstätten bis Premstätten. An Sonn- und Feiertagen fährt stündlich ein Bus in Richtung Grambach und Hausmannstätten, von dort weiter abwechselnd nach Fernitz und Premstätten.
- Von Raaba Bahnhof fährt die neue Buslinie 72

durch die Dr.-Auner-Straße zum W.-P.-Chrysler-Platz.

- An der Haltestelle Raaba Kreisverkehr können Sie in die neue Buslinie 73U nach Pachern einsteigen (sie fährt statt der Linie 75U).

Ihr Busangebot tagsüber Montag bis Samstag

- 72 Schulzentrum St. Peter – Raaba Bahnhof – W.-P.-Chrysler-Platz/Liebenau Murpark **NEU!**
- 75U Liebenau Murpark – Raaba Kreisverkehr – Pachern P+R **NEU!**
- 76U Grambach Gemeindeamt / Gewerbeplatz – Raaba Bahnhof – Graz Schulzentrum St. Peter **NEU!**
- 450 Raaba – Dürwagersbach – Raaba (Ortsverkehr)
- 510 Murberg – Fernitz – Grambach – Raaba – Graz

Ihr Busangebot abends und an Sonn- und Feiertagen

- 72 Schulzentrum St. Peter – Raaba Bahnhof – W.-P.-Chrysler-Platz **NEU!**
- 73U Pachern P+R – Raaba Kreisverkehr – Schulzentrum St. Peter **NEU!**
- 76U Premstätten / Fernitz / Hausmannstätten – Grambach – Raaba Bahnhof – Graz St. Peter Schulzentrum **NEU!**

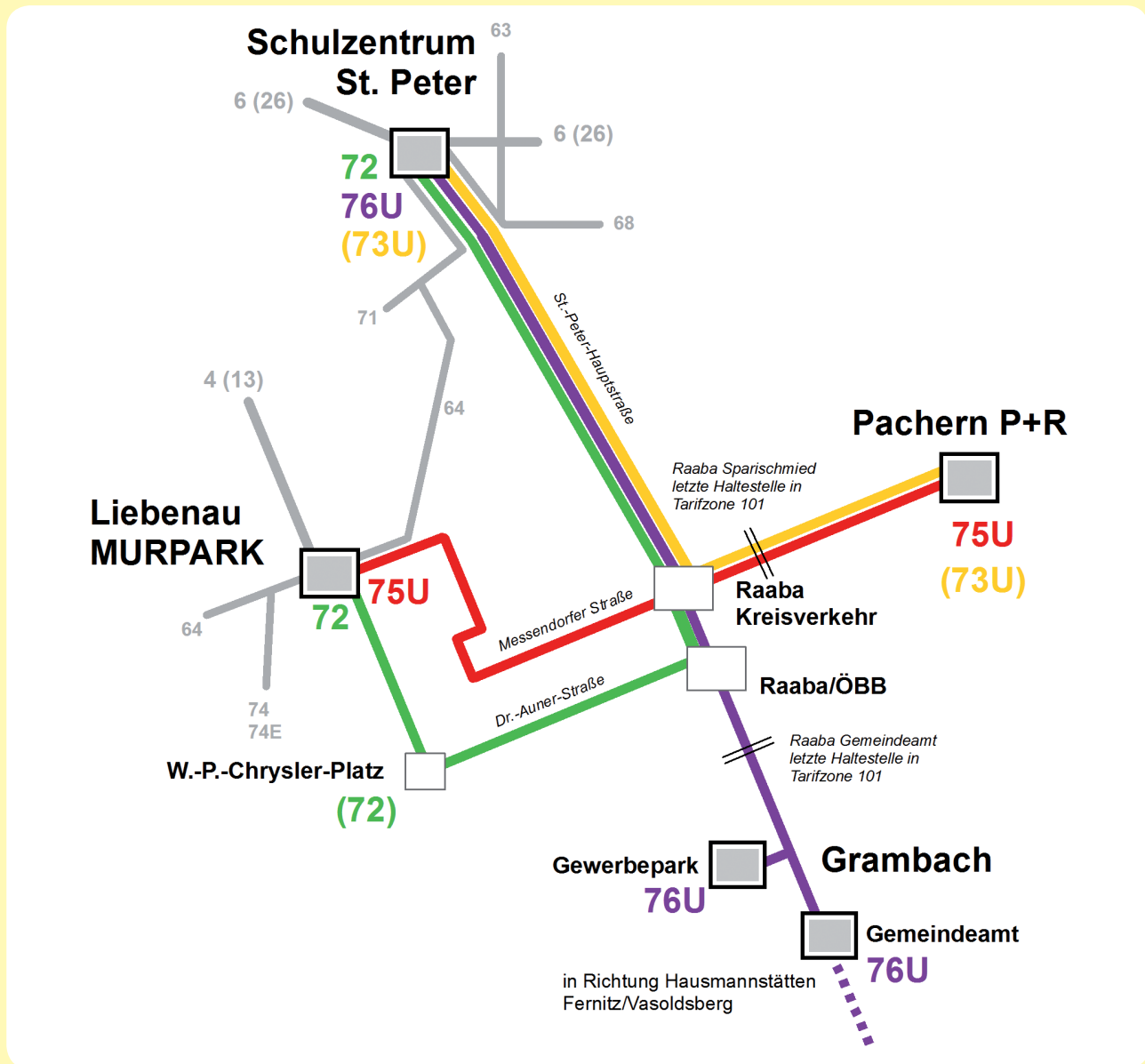
Hinweise für SchülerInnen und Lehrlinge

- Alle bestehenden Freifahrausweise für die bisherige Linie 36 behalten ihre Gültigkeit und gelten bis zum Ende des Schuljahres 2009/10 auf der eingetragenen Strecke auch auf den neuen Buslinien 72, 73U und 76U.
- Diese Freifahrausweise gelten auf den neuen städtischen Linien auch auf anderen Strecken (z. B. 75U) und weiteren Linien (z. B. 64), wenn dies für die Fahrten von/zur Schule notwendig wird oder vorteilhafter ist. Erst für den neuen Ausweis ab Schuljahr 2010/2011 muss die geänderte Strecke beantragt werden.
- Alle Freifahrausweise für die regionalen Buslinien 430, 440 oder 510 gelten künftig auf parallelen Strecken in der Tarifzone 101 auch auf den städtischen Linien 72, 73U, 75U und 76U.

Sonst noch wissenswert

Das Fahrplanangebot der Regionalbuslinie 510 bleibt unverändert. Hinweis: Diese Linie bleibt im Grazer Stadtgebiet stadteinwärts nur zum Aussteigen und stadtauswärts nur zum Einsteigen stehen.

Streckenführung und Fahrplan der Nachtbuslinien N3 (Pachern) und N4 (Hausmannstätten) bleiben unverändert. Sie sind weiterhin mit einer Fahrkarte für die Zone 101 benützbar, auch wenn sie aus dieser Tarifzone hinausfahren.



Allgemeine Infos zum öffentlichen Verkehr

Gehen Sie nie unvorbereitet zu einer Haltestelle.

Die neuen Fahrpläne werden in Bälde an die Haushalte übermittelt.

Zusätzlich steht Ihnen im Internet ein Routenplaner auf www.busbahn bim.at zur Verfügung – neben Fahrplanauskünften von Adresse zu Adresse können auch Haltestellenfahrpläne oder Linienfahrpläne als PDF heruntergeladen werden.

Oder Sie lassen sich bei der Servicestelle Mobil Zen-

tral (Grazer Jakoministraße 1) kostenlos beraten: telefonisch unter 050-6•7•8•9•10.

Zur Information über laufende Fahrplanänderungen empfehlen wir Ihnen den kostenlosen Fahrplan-Newsletter des Verkehrsverbund: Einfach auf www.verbundlinie.at/newsletter anmelden – bei jeder Fahrplanänderung werden Sie automatisch per E-Mail benachrichtigt.

Welche Fahrkarten gibt es (Preisbeispiele für eine Zone)?

- **Stundenkarte (€ 1,90):** gilt 1,5 Stunden lang für beliebige Fahrten in alle Richtungen
- **24-Stunden-Karte (€ 4,10):** gilt 24 Stunden lang für beliebige Fahrten in den gewählten Zonen
- **10-Zonen-Karte (€ 16,70):** die um bis zu 12,1% billigere Stundenkarte im Vorrat. Geeignet für beliebige Fahrten in der Steiermark über eine oder mehrere Zonen und für eine oder mehrere Personen. Nur im Vorverkauf.
- **Wochenkarte (€ 10,60):** gilt sieben Tage lang ab Entwertung. Tipp: ab sechs Fahrten pro Woche billiger als die Stundenkarte.
- **Monatskarte (€ 36,10):** gilt einen Monat lang ab Entwertung. Tipp: ab 20 Fahrten pro Monat günstiger als die Stundenkarte.
- **Halbjahres- und Jahreskarte (€ 185,00 bzw. 334,00):** Die günstigsten Karten für Stammkunden – die Jahreskarte kostet weniger als zehn Monatskarten.

Wer fährt noch günstiger?

- **Kinder** bis zum 6. Geburtstag fahren in Begleitung gratis, vom 6. bis zum 15. Geburtstag zahlen sie bei der Stundenkarte, der 10-Zonen-Karte und der 24-Stunden-Karte den halben Preis (auf 10 Cent gerundet). Für Fahrten von und zur Schule/Lehrstelle gibt es die Schüler und Lehrlingsfreifahrt.
- **Familien:** Kinder bis zum 15. Geburtstag fahren in Begleitung der Eltern bzw. eines Elternteiles gratis, die Eltern erhalten sogar die Stundenkarte und die 24-Stunden-Karte zum halben Preis (Nachweis: Steirischer Familienpass, ÖBB-VORTEILScard Familie oder ÖBB-ÖSTERREICHcard Familie).
- **SeniorInnen, behinderte und blinde Menschen** sowie **Schwerkriegsbeschädigte** erhalten die Stundenkarte und die 24-Stunden-Karte ebenfalls zum halben Preis (Nachweis: die entsprechende ÖBB-VORTEILScard oder ÖBB-ÖSTERREICHcard).
- **Gemeindegänger,** die Anspruch auf den Heizkostenzuschuss haben, erhalten eine 50% Ermässigung

beim Kauf einer GVB-Jahreskarte, bei Vorlage des Kaufbelegs und Einkommensnachweis. Dasselbe gilt für ständig mobilitätseingeschränkte Bürger.

Wo erhält man die Fahrkarten?

- Zumindest die Stundenkarte und die 24-Stunden-Karte erhalten Sie in jedem öffentlichen Verkehrsmittel. Je nach Ausstattung sind auch Wochen- und Monatskarten erhältlich.
- Die Stundenkarte Vollpreis und die 24-Stunden-Karte Vollpreis gibt's nur für Graz (Tarifzone 101) auch als Handyfahrtschein. Schicken Sie rechtzeitig vor Fahrtantritt einfach eine SMS mit „Graz“ an 0828 20 200.
- Die 10-Zonen-Karte sowie Wochen- und Monatskarten sind vor allem in Graz bei vielen Vorverkaufsstellen (Trafiken) erhältlich. Halbjahres- und Jahreskarten gibt es im Mobilitätszentrum in der Grazer Jakoministraße 1 oder Sie bestellen diese bequem im Internet auf www.verbundlinie.at. Erhältlich auch in der Marktgemeinde Raaba.

Wo gibt es weitere Informationen?

Persönlich: Das Mobilitätszentrum (Graz, Jakoministraße 1) bietet Ihnen Fahrplan- und Tarifberatung und viele weitere Dienstleistungen des öffentlichen Verkehrs aus einer Hand. Öffnungszeiten: Mo bis Fr von 8.00 bis 18.00 Uhr, Sa von 9.00 bis 13.00 Uhr.

Telefonisch:

Mobil Zentral unter 050-6-7-8-9-10, erreichbar Mo. bis Fr. von 7.00 bis 19.00 Uhr, Sa. von 9.00 bis 13.00 Uhr

E-Mail: Anfragen/Auskünfte an service@mobilzentral.at

Rückmeldungen/Beschwerden an feedback@verbundlinie.at

www.verbundlinie.at

www.busbahnbim.at

www.gvb.at



Investitionen in Ihre Zukunft

Kofinanziert von der Europäischen Union
Europäischer Fonds für Regionale Entwicklung (EFRE)

Aktuelle Informationen aus der Gemeinde – www.raaba.at

Nachrichten der Marktgemeinde Raaba – Medieninhaber und Herausgeber: Marktgemeinde Raaba
8074 Raaba, Josef-Krainer-Straße 40, Telefon (0316) 40 11 36-0, Fax (0316) 40 11 36-43

Verlagspostamt: 8074 Raaba, Herstellungs- und Verlagsort: Raaba, Satz- und Druckfehler vorbehalten
Für den Inhalt verantwortlich: Bürgermeister Josef Gangl